

DIY-Anleitung

Bilder aufhängen mit System



#11/40 Ideen für eine stimmige Wandgestaltung

Einen Nagel in die Wand hauen, Bild anbringen, fertig! So schnell geht es, wenn du nur ein Bild aufhängen möchtest. Damit eine Fotowand ansprechend aussieht und das Anbringen halbwegs praktikabel ist, gibt es folgenden Trick: Setze auf Linien, an denen du deine Bilderrahmen ausrichtest.

Das brauchst du dazu

- Wasserwaage
- Bleistift
- Kreppband oder Schnur

Bei der sogenannten Kantenhängung orientieren sich die Rahmen an einer gedachten Achse. Sie dient als Anhaltspunkt für das Aufhängen der Bilder und bringt Ruhe ins Gesamtbild. Die äußeren Kanten der Bilderrahmen können dann mehr oder weniger kreativ angebracht werden.

#1



In unserem Beispiel haben wir verschiedene Bilder über der Kommode Malibu (unseren Artikel der Woche) aufgehängt.

#2



Obwohl scheinbar wild, folgt die Anordnung der Bilder zwei gedachten Linien (blau).

Zusätzliche Ruhe schaffen gleiche Abstände zwischen den Bilderrahmen. Auch hierbei kann dir Kreppband als Abstandsgeber helfen.

#3



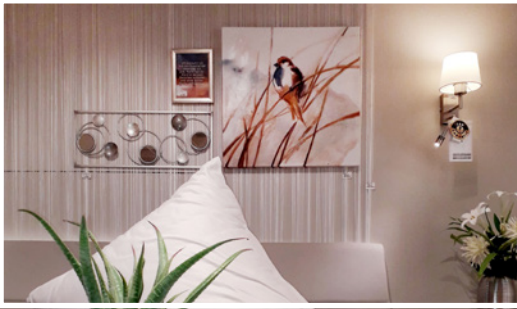
Bei der so genannten Inside-the-Lines-Aufhängung werden alle Bilderrahmen innerhalb einer gedachten, geometrischen Form (Kreis, Quadrat, Oval) angeordnet. In unserem Beispiel gelingt das mit einem gedachten Oval (blau).

Anordnung, Größe und Stil der Rahmen und Wandelemente können dabei kreativ gemischt werden. Das Motto bei dieser Aufhängung:

Schön ist was Dir gefällt, solange es die Form wahr!

In unserem Beispiel ist Rot die dominierende Farbe. Rahmen, Bildmotive und Accessoires (z.B. eine Blüte) greifen die Farbe der Kommode auf. Silberne und schwarze Rahmen sowie schwarzweiße Bildmotive wiederholen die Licht- und Schatteneffekte der metallenen Griffe.

#4



In diesem Beispiel orientieren sich die Wandelemente an einer gedachten waagerechten Linie über dem Bett. Zusätzlich sind die Proportionen der Rahmengrößen stimmig. Das linke schmale Wandelement ist so breit wie das große Bild. Der kleine Rahmen mit dem Zitat hat wiederum dieselbe Höhe wie das schmale Element. Und schließlich harmonisieren auch die Farben der ausgewählten Motive und Elemente miteinander.

#5



Hier sorgen gleich drei Kriterien für eine stimmige Atmosphäre: Anordnung, Größenverhältnisse und Farbauswahl.

Du bist auf der Suche nach noch mehr Tipps für eine kreative Wandgestaltung? Dann besuch uns bei GUNST NimmMit Möbelmarkt oder GUNST Wohnen&Küche und hol dir bei uns kreative und pfiffige Anregungen. Unsere Dekorateurin Anita Königeter hat viele Ideen und setzt die Möbel in unserem Einrichtungshaus stilvoll in Szene - Nachahmen erlaubt!